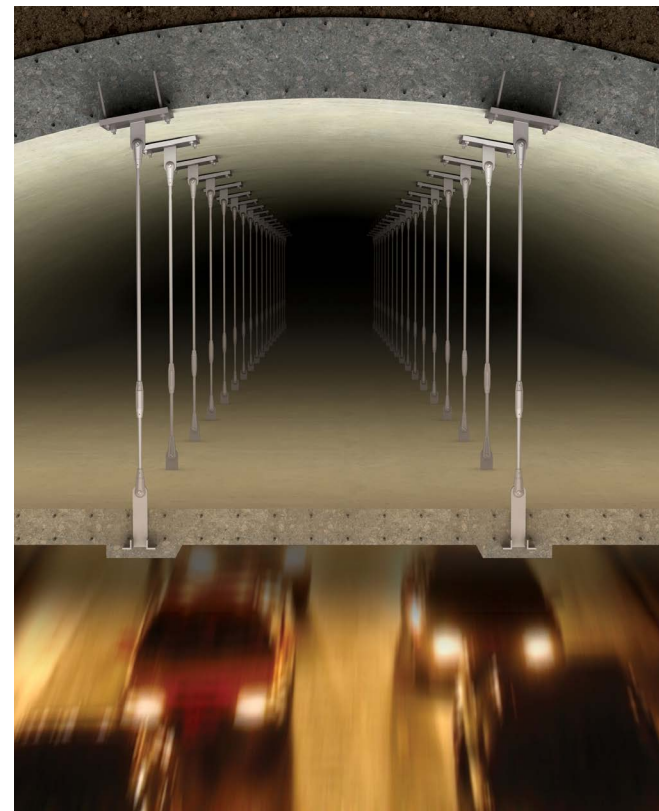
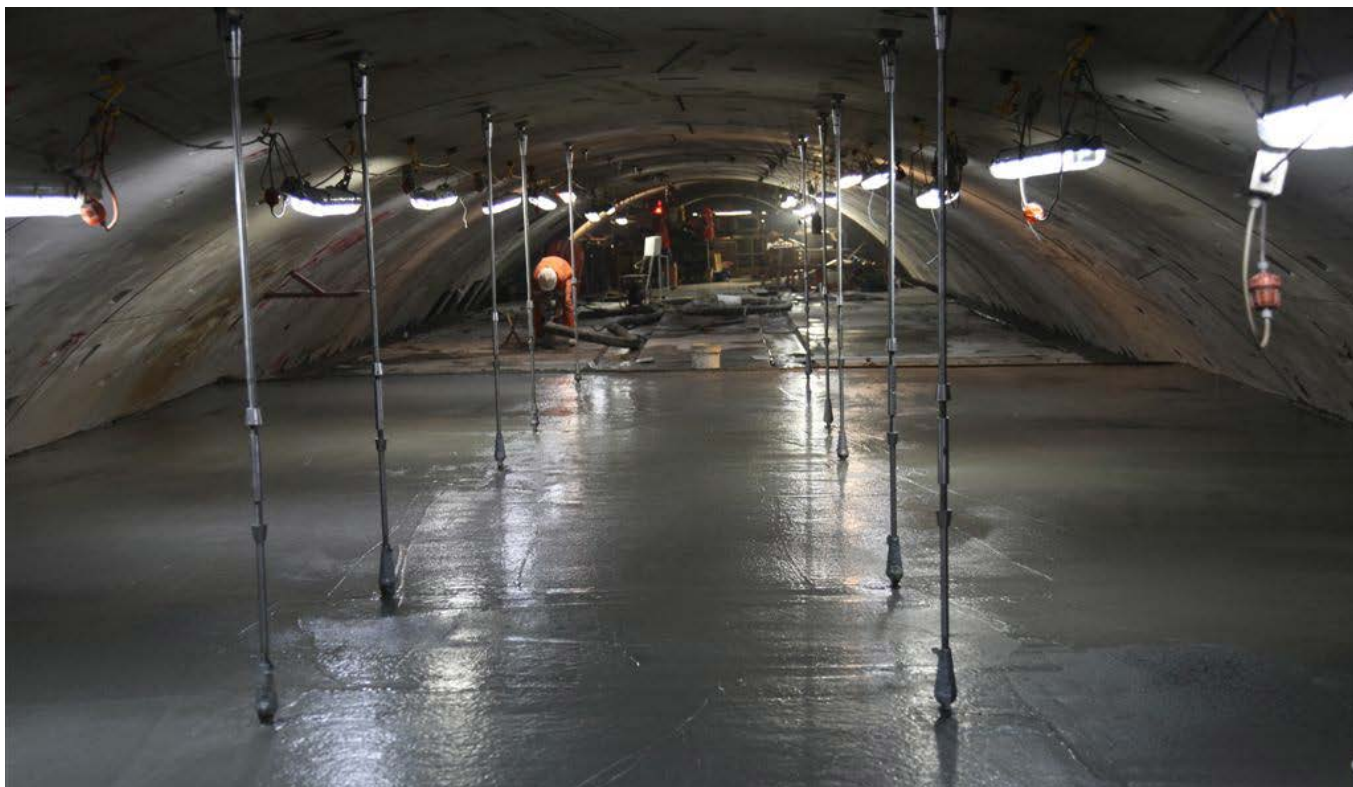


## 旁路隧道的悬挂板

布里斯班，澳大利亚

在建过程中被称为“南北地下通道”的CLEM7隧道是穿越布里斯班河底的一条收费公路。它由两条穿越城市商业区、长4.8公里长的双车道隧道组成，很大程度上降低了交通堵塞。

它不仅是澳大利亚最长的公路隧道，它的安全性能也是最先进的。发生火灾或爆炸时，由100个喷流扇组成的高科技通风系统会将烟气抽送到路面上的纵向风道。风道巨大的混凝土板支撑在不锈钢悬挂系统上。除悬挂系统外，还使用了3300轻钢不锈钢柱来支撑隧道壁的建筑衬层。



### 细节

环境: 沿海环境  
 制造商: Ancon, 谢菲尔德, 英国  
 不锈钢牌号: EN 1.4462 (含铬22%, 镍5%双相不锈钢)  
 产品类别: 钢筋  
 更多信息: [ancon.co.uk](http://ancon.co.uk)